



Europäische Union
Investition in Bremens Zukunft
Europäischer Sozialfonds
im Land Bremen

**Die Senatorin für Wirtschaft,
Arbeit und Europa**



**Freie
Hansestadt
Bremen**

Gefördert durch die Senatorin für Wirtschaft, Arbeit und Europa
aus Mitteln des Europäischen Sozialfonds

Verein für Innere Mission in Bremen

Psychosoziale Hilfen - Psychische Erkrankung

Projekt MitArbeit

Wichernhaus, 1. Obergeschoß
Am Dobben 112 - 28203 Bremen

Telefon 0421 349 67 5114

mitarbeit@inneremission-bremen.de
www.inneremission-bremen.de

Spendenkonto:

Verein für Innere Mission in Bremen
Sparkasse Bremen
IBAN: DE22 2905 0101 0001 0777 00
Stichwort: Projekt MitArbeit

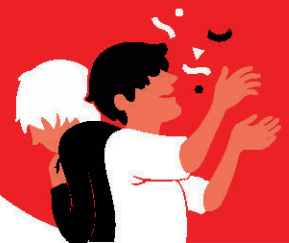
Projekt

MitArbeit

Barrieren in der
Arbeitswelt meistern

Psychosoziale Hilfen

Leben mit psychischer Erkrankung



Beratung und Begleitung

Wir beraten und begleiten Menschen mit seelischen und geistigen Beeinträchtigungen auf dem Weg in Arbeit. Jede Arbeitsgeschichte ist mit ihren Erfahrungen einzigartig.

In Einzelberatung unterstützen wir Ihre persönliche Suche. Daneben gibt es Gruppenangebote, zum Beispiel für Menschen mit Migrationshintergrund. Zudem bieten wir Austauschmöglichkeiten in der Gruppe gezielt für Frauen an.

Schritte auf dem Weg in Arbeit

Der Weg (zurück) in Arbeit beginnt oftmals in kleinen Schritten. Wir unterstützen Sie bei der passenden Arbeitsplatzsuche - auch für wenige Stunden am Tag oder in der Woche und auch am allgemeinen Arbeitsmarkt. Wir begleiten Arbeitsschritte - wenn das gewünscht ist - und helfen bei der Klärung von Zuständigkeiten und Fördermöglichkeiten bei Leistungsträgern.

Arbeit bedeutet, dabei zu sein

Arbeit bedeutet Teilhaben an der Gesellschaft. Arbeit stiftet Sinn und gibt Anerkennung. Menschen mit Beeinträchtigungen haben oft negative Erfahrungen im Arbeitsleben gemacht oder konnten nicht richtig ins Arbeitsleben starten. Damit Arbeit gelingen kann und Arbeit eine gute Erfahrung wird, muss der Arbeitsplatz zu Ihren Möglichkeiten passen.

Barrieren in der Arbeitswelt meistern

Für und mit Ratsuchenden

Im ersten Schritt besprechen wir: Was möchten Sie, was und wie viel können Sie arbeiten und was steht dem vielleicht im Wege.

Als zweiter Schritt folgt häufig die Recherche und die Bewerbung. Sie können bei uns und mit uns Ihre Bewerbung erstellen.

Ziel ist es, die persönliche Zukunftsperspektive in kleinen Schritten zu verfolgen und den passenden Platz für den nächsten Schritt zu finden.

Für und mit Unternehmen

Sie möchten Teilhabe am Arbeitsleben unterstützen und Beschäftigung in kleinem Umfang ermöglichen.

Was müsste bedacht werden?

Passen Arbeitsplatz und Mensch zusammen?
Welche Unterstützung brauchen Kolleg*innen?

Wir beraten Sie gern:

Welche Fördermöglichkeiten gibt es?
Welche Arbeitsnischen könnten geschaffen werden?
Wenn gewünscht, begleiten wir auch Arbeitserprobungen vor Ort.

Gemeinsam eine gute Erfahrung machen!

Vereinbaren Sie einen Termin mit uns

Telefon 0421- 349 67 5114

Termine nach Vereinbarung
Im Wichernhaus, 1. Obergeschoß
Am Dobben 112 - 28203 Bremen

Die Beratung ist kostenlos.